



15370 Barranca Parkway  
Irvine, CA 92618-2215  
USA



# Lectores Smart Card

(USB, EXPRESSCARD Y PCMCIA)

MODELOS DE BASE: 3121, 3021, 1021, 6121, 4321, 4040,  
3821, 3621, 5321, 6321, 5325, 5125

## MANUAL DEL USUARIO

3121-905-ESES, Rev A.1

13 de marzo de 2009

© 2009 HID Global Corporation. Todos los derechos reservados.

Esta guía describe la instalación del lector Smart Card OMNIKEY® en Windows® XP SP3.

Existen tres tipos de instalación:

- Autónoma (instalación preferida)
- Automática (requiere conexión a Internet)
- Manual

### Autónoma

La instalación autónoma es el método preferido. Los archivos de la instalación autónoma se encuentran en [www.hidglobal.com/omnikey](http://www.hidglobal.com/omnikey). También puede obtener estos archivos a partir de un CD de instalación (si le han mandado uno).

1. Para descargar los últimos controladores de instalación autónoma de OMNIKEY, diríjase a: [www.hidglobal.com/omnikey](http://www.hidglobal.com/omnikey), y seleccione **Driver Downloads**.
2. Seleccione su producto OMNIKEY y sistema operativo.
3. En la lista, seleccione el instalador autónomo de configuración y confirme el contrato de licencia.
4. Guarde el archivo en su computadora y extraiga el contenido del archivo comprimido.

**Nota:** Además, descargue los controladores API. A menudo se requiere SYNC-API para aplicaciones con tarjetas sin contacto o de memoria. Mientras que CT-API con frecuencia se requiere para el uso del lector PinPad (aplicaciones de firma electrónica) además de aplicaciones de atención sanitaria.

En instalaciones estándares, se recomienda instalar estos API.

### PRECAUCIÓN:

- **Para la instalación del controlador, pueden ser necesarios derechos de administración locales.**
  - **No conecte el lector OMNIKEY a la computadora hasta que la instalación haya finalizado.**
5. Ejecute el archivo Unattended Setup .EXE y siga las instrucciones del asistente de instalación.  
**Nota:** Para desinstalar los controladores de OMNIKEY, vuelva a iniciar la instalación o (desde Panel de control) use **Agregar o quitar programas**.
  6. Después de finalizar la instalación, conecte el lector al puerto (USB, ExpressCard o PCMCIA).
  7. Windows detecta automáticamente e instala el nuevo hardware conectado al puerto (USB, ExpressCard o PCMCIA)

### Automática

Asegúrese de que su computadora tenga una conexión a Internet.

1. Conecte el lector al puerto de la computadora (USB, ExpressCard o PCMCIA).
2. Windows detecta el hardware nuevo conectado al puerto (USB, ExpressCard o PCMCIA) y solicita los controladores.
3. Después de que se abre el **Asistente para agregar nuevo hardware de Windows (Windows Hardware Wizard)**. Windows pide conectarse a Windows Update para buscar el software, haga clic en **Sí, sólo esta vez (Yes, this time only)**.
4. El lector OMNIKEY se detecta automáticamente y se instala el controlador adecuado mediante Windows Update.  
El lector OMNIKEY está listo para ser usado.

**Nota:** Este lector OMNIKEY cumple con CCID, por lo tanto, puede usar un controlador CCID genérico de Windows para manejar el lector. Sin embargo, un controlador genérico no le permite usar las características y funciones avanzadas del lector.

Pasar a la sección **Herramienta de diagnóstico** para comprobar la instalación.

### Manual

Para la instalación manual del controlador, pueden ser necesarios derechos de administración locales.

Los controladores originales de OMNIKEY deben estar disponibles en forma local en su computadora (por ejemplo, de un CD o después de descargarlos de Internet).

1. Para descargar los últimos controladores OMNIKEY, diríjase a: <http://www.hidglobal.com/omnikey> y seleccione **Driver Downloads**.
2. Seleccione su producto OMNIKEY y sistema operativo.
3. En la lista, seleccione el controlador que desea descargar y confirme el contrato de licencia.

**Nota:** Además, descargue los controladores API. A menudo se requiere SYNC-API para aplicaciones con tarjetas sin contacto o de memoria. Mientras que CT-API con frecuencia se requiere para el uso del lector PinPad (aplicaciones de firma electrónica) además de aplicaciones de atención sanitaria.

En instalaciones estándares, se recomienda instalar estos API.

4. Después de descargar el archivo autoextraíble, ejecútelo para extraer los controladores al disco duro local (ruta predeterminada **c:\Omnikey**).

**Nota:** Los controladores todavía no se han instalado.

5. Seleccione la ubicación del controlador, haga clic en **Siguiente (Next)**.
6. Una vez que los controladores se almacenan en la computadora, conecte el lector OMNIKEY al puerto (USB, ExpressCard o PCMCIA) e inicie el proceso de instalación. Cuando el Asistente para agregar nuevo hardware de Windows solicite el controlador, seleccione **Instalar desde una ubicación específica (Install from a list or specific location)**.
7. Marque **Incluir esta ubicación en la búsqueda (Include this location in search)** y especifique la ubicación donde están almacenados los controladores (por ejemplo: **C:\Omnikey\5x21\_V1\_2\_0\_5**). Haga clic en **Siguiente (Next)**. Cuando finalice la instalación, haga clic en **Finalizar (Finished)**.

**Nota:** Si se usan controladores BETA no firmados, seleccione el botón de radio **No buscar, seleccionaré el controlador a instalar (Don't search, I will choose the driver to install)**.

Después de terminar la instalación, el lector Smart Card OMNIKEY está listo para ser usado.

## Comprobación de la instalación

Asegúrese de que el dispositivo se reconozca y de que aparezca en la lista del cuadro de diálogo del Administrador de dispositivos de Windows como "Cardman ..." en la sección **Lector Smart Card**.

**Nota:** Este lector OMNIKEY cumple con CCID, por lo tanto, puede usar un controlador CCID genérico de Windows para manejar el lector. Sin embargo, un controlador genérico no le permite usar las características y funciones avanzadas del lector.

1. Diríjase al administrador de dispositivos: **Inicio (Start) > Configuración (Settings) > Panel de control (Control Panel)**. Haga clic en **Sistema (System)**.
2. En el cuadro de diálogo **Propiedades del sistema (System Properties)**, seleccione la pestaña **Hardware** y haga clic en **Administrador de dispositivos (Hardware)**. Expanda la opción **Lectores Smart Card** y asegúrese de que Cardman... esté allí.

Pasar a la sección Herramienta de diagnóstico (Diagnostic Tool) para comprobar la instalación.

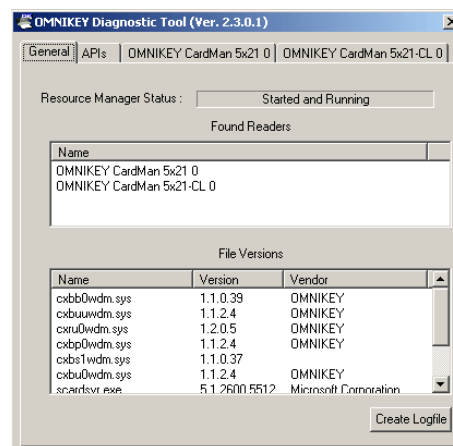
## Herramienta de diagnóstico (Diagnostic Tool)

1. Descargue la última herramienta de diagnóstico OMNIKEY en: <http://www.hidglobal.com/omnikey>. Seleccione **Driver Downloads**.
2. Seleccione su producto OMNIKEY y sistema operativo.
3. Seleccione descargar la Herramienta de diagnóstico OMNIKEY y confirme el contrato de licencia. Cuando finalice la descarga, haga clic en **Ejecutar (Run)**.

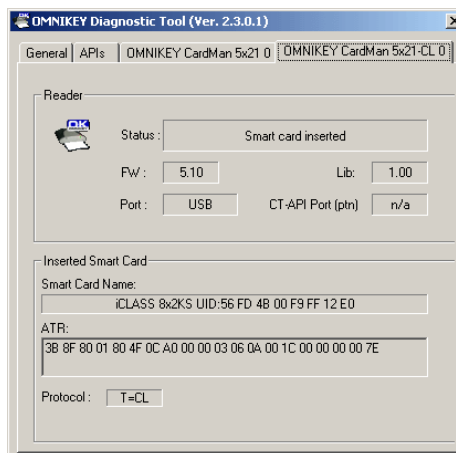
**Nota:** La Herramienta de diagnóstico solo funciona con lectores OMNIKEY. Para controladores anteriores, la Herramienta de diagnóstico también está disponible desde Panel de control.

Inicie la Herramienta de diagnóstico OMNIKEY desde el acceso directo del programa, vaya a **Inicio (Start) > Programas (Programs) > OMNIKEY**.

En la herramienta de diagnóstico, la pestaña **General** muestra una lista de todos los lectores Smart Card OMNIKEY conectados, junto con la información del controlador. La pestaña **APIs** hace referencia a todos los API DLL instalados.



Las pestañas adicionales muestran los detalles de lector conectado (según la interfaz con contacto o sin contacto disponible).



Para realizar una prueba de funcionamiento, inserte una Smart Card que funcione en el lector. Como resultado, aparece una secuencia ATR y otros detalles de tarjeta.

## Comuníquese con:

OMNIKEY GmbH  
Atención al cliente  
Am Klingenberg 6a  
65396 Walluf  
Alemania  
Correo electrónico: [support@OMNIKEY.com](mailto:support@OMNIKEY.com)