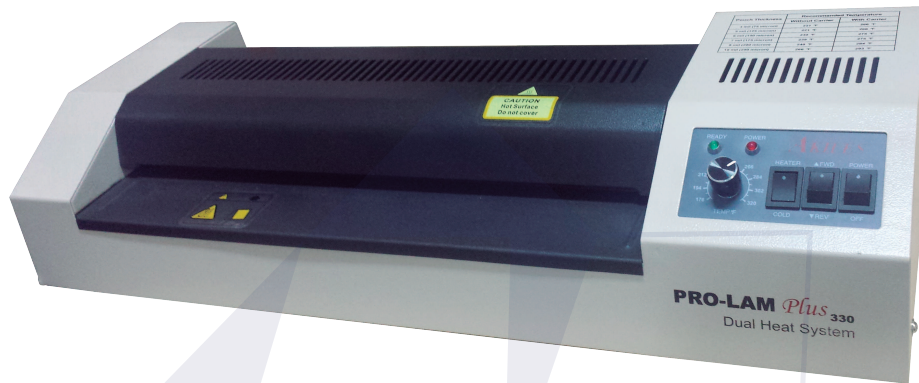


Enmicadora Prolam Plus 330



Cuando sus necesidades profesionales incluyan una enmicadora confiable y fácil de operar, piense en la Prolam. Perfecta para la escuela, talleres de reproducción y oficinas, la Prolam está diseñada para proporcionar de forma rápida y eficiente la protección permanente que está buscando para sus cuadros y gráficos, archivos personales y documentos. Cada unidad tiene una calidad integrada en cada uno de sus componentes, por lo que tendrá asegurado un excelente rendimiento con poco mantenimiento.

Especificaciones

Laminadora de micas.
Soporta micas de 3 hasta 10 milésimas.
Ancho de boca: 33 cm. (13 pulgadas).
Peso: 9 Kg.
Control electrónico de temperatura.
Rodillos de silicona.
Velocidad: 540 mm/min.
1 año de garantía.

